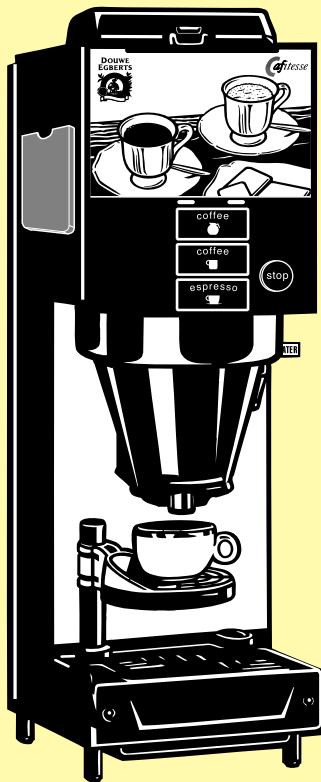


Lyhyt käyttöohje

Cafitesse 120



Cafitesse

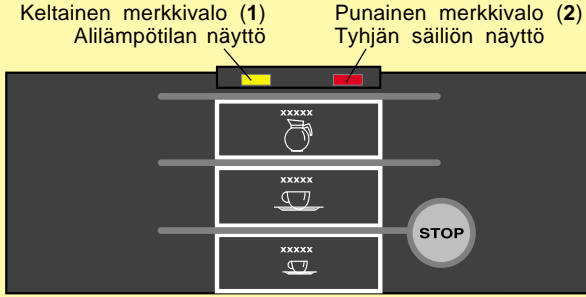
The smarter solution from

**DOUWE
EGBERTS**



B-2200

Merkkivalojen selitys



MAHDOLLISET VIAT

Jos laite ei toimi moitteettomasti, tarkista seuraavat seikat, ennen kuin otat yhteyttä asiakaspalveluumme:

VIRHEILMOITUS

SYYVIKA

KORJAAMINEN



Keltainen merkkivalo (1) vilkkuu (nopeasti) riittämätön jäähdytys)

- Laite on liian lähellä seinää
- Laitteen ilma-aukot on peitetty tai ne ovat likaiset
- Ympäristön lämpötila liian korkea

- Siirrä laite n. 5 cm päähän seinästä
- Poista ilma-aukkoja tukkivat esineet tai puhdista aukot
- Huolehdi asianmukaisesta huoneen jäähdytyksestä



Keltainen merkkivalo (1) vilkkuu (hitaasti)

- Veden lämpötila liian alhainen ja kylmätilan lämpötila väärä

- Odota, kunnes laite on kuumentunut ja jäähtyä huonetila asianmukaisesti



Keltainen merkkivalo (1) palaa koko ajan

- Veden lämpötila liian alhainen

- Odota, kunnes laite on kuumentunut ja keltainen merkkivalo sammunut



Laite ei annostelee. Punainen merkkivalo (2) palaa.

- Tiivistepakkaus tyhjä

- Vaihda tiivistepakkaus



Laite ei annostelee. Punainen merkkivalo (2) vilkkuu.

- Tekninen vika

- Ota yhteyttä asiakaspalveluumme

Laite ei toimi

- Laitetta ei ole kytketty päälle
- Avainkytkin ei ole asennossa „ON“
- Verkkovirta keskeytynyt
- Pääsulake palanut

- Kytke laite päälle
- Pane avainkytkin asentoon „ON“
- Tarkista verkkovirta
- Vaihda pääsulake

Vesi- t. kahvimäärä väärä

- Vesihana suljettu

- Avaa vesihana

Laite annostelee vain vettä

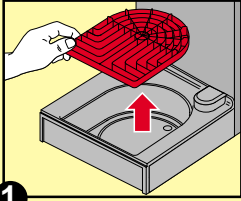
- Tiivistepakkaus on asennettu väärin
- Annosteluputki ei ole oikein asennettu pakkauksen aukokoon

- Asenna tiivistepakkaus oikein tai vaihda se
- Asenna annosteluputki oikein

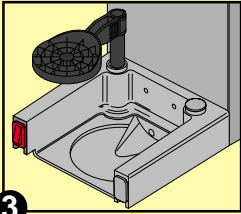
Päivittäinen puhdistus Cafitesse 120

(puhdistetaan aina päivän käytön jälkeen)

Osien puhdistus

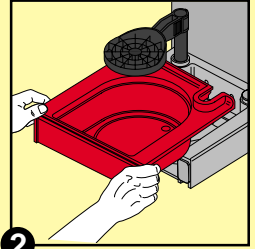


1



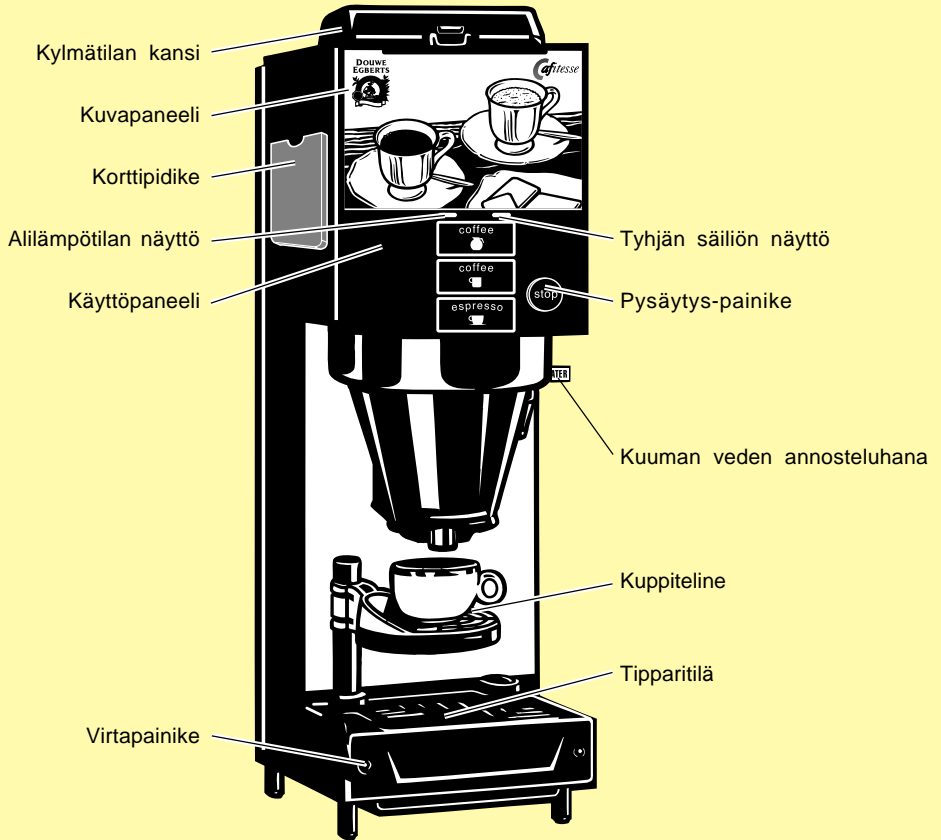
3

- Irrota tipparitiä ja liota sitä 15 min kuumassa vedessä, johon on lisätty Cafitesse-erikoispuhdistusainetta, huuhtelee puhtaalla vedellä ja kuivaa. (Kuva 1)
- Irrota tippa-allas. (Kuva 2)
- Kytke laite pois päältä virtapaikkeesta. (Kuva 3)
- Liota tippa-allasta 15 min kuumassa vedessä, johon on lisätty Cafitesse-puhdistusainetta, huuhtelee puhtaalla vedellä ja kuivaa.
- Pane tippa-allas ja tipparitiä takaisin paikalleen.
- Kytke laite jälleen päälle virtapainikkeesta. (Kuva 3)



2

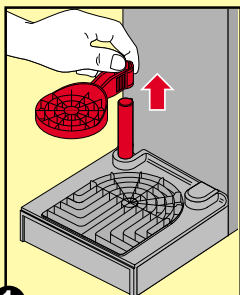
Laitteen osien selitykset



Viikoittainen puhdistus Cafitesse 120

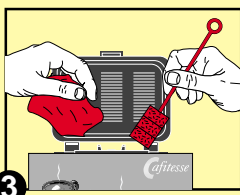
(puhdistetaan aina käytön jälkeen)

Osien puhdistus

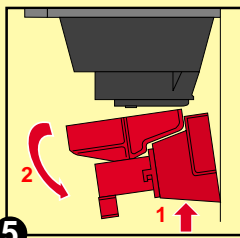


- Irrota kuppiteline ja liota sitä 15 min kuumassa vedessä, johon on lisätty Cafitesse-erikoispuhdistusainetta, huuhtelee puhtaalla vedellä ja kuivaa. (Kuva 1)
- Pane kuppiteline paikalleen.
- Irrota tiivistepakkaus. (Kuva 2)
- Irrota tiivistepakkaus. (Kuva 2)
- Puhdista kylmätilla kostealla pyyhkeellä ja laitteen omalla harjalla. (Kuva 3)
- Kuivaa kylmätilla.

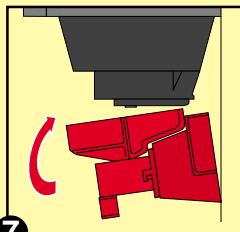
! Älä koskaan kaada kylmätilaan vettä tai puhdistusainetta.



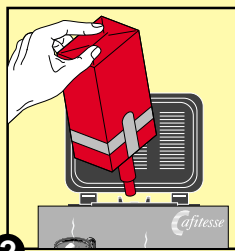
- Irrota suodatinkori ja liota sitä 15 min kuumassa vedessä, johon on lisätty Cafitesse-erikoispuhdistusainetta, huuhtelee puhtaalla vedellä ja kuivaa. (Kuva 4)
- Työnnä vaahdottimen pidikkeen alareuna ylös ja kallista vaahdotin eteen. (Kuva 5)
- Irrota suodatinkotelo (4). (Kuva 6)
- Nosta sekoitussuppilo (1) pois. (Kuva 6)
- Käännä sekoitussäiliötä (5) oikealle ja irrota vetämällä eteenpäin. (Kuva 6)
- Irrota vaahdotin (3) ja välirengas (2) vetämällä eteenpäin. (Kuva 6)



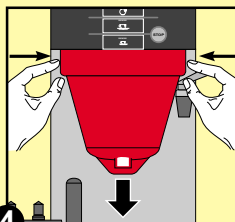
- Liota kaikkia osia 15 min kuumassa vedessä, johon on lisätty Cafitesse-erikoispuhdistusainetta, huuhtelee puhtaalla vedellä ja kuivaa.
- Pidä suodatinkotelo suodatinpanos ylöspäin juoksevan veden alla, jolloin loput juoma-tiivisteet huuhtoutuvat pois.
- Kokoa vaahdotinosa päinvastaisessa järjestyksessä ja paina ylöspäin paikalleen. (Kuva 7)



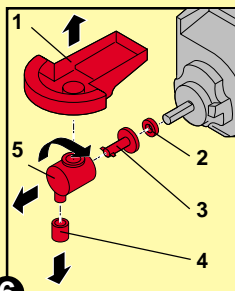
- Aseta suodatinkori niin, että väkäset menevät paikalleen reikiin.
- Paina suodatinkoria sivuilta ja työnnä se paikalleen. (Kuva 8)
- Pane tiivistepakkaus takaisin paikalleen.
- Suorita päivittäinen puhdistus.
- Kytke laite päälle virtapainikkeesta.



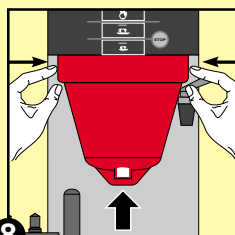
2



4



6



8

Huolehdi siitä,

- että puhdistusainetta **ei** kaadeta tämän laitteen **kylmätilaan**.
- Puhdistettavat osat on liotettava erillisessä astiassa.
- että puhdistuksen jälkeen kaikki osat asennetaan oikein paikalleen.



HACCP-omavalvontaohjeet Cafitesse 120

Ohjeet

- Laitetta käytettäessä on vähimmäisedellytyksenä näiden ohjeiden noudattaminen. Vastuu ohjeiden noudattamisesta on laitteen käyttäjällä.

HACCP-omavalvontaohjeet

Cafitesse-tuotteiden säilyttäminen

- Säilytä kahvi ja tee -18 °C:n pakastimessa. (Kuva 1)
- Sulata kahvi ja tee jääkaapissa +6 °C:ssa. (Sulamisen kestää noin 3 päivää.) (Kuva 2)
- Käytä tuotteet aina varastoimisjärjestyksessä, aikaisemmin varastoitu aina ensin. (Noudata pakkauksen parasta ennen -päiväystä.)

Cafitesse-tuotteiden käsittely

- Ole tuotteita käsitellessäsi hygieeninen:
 - pese kädet (Kuva 3),
 - noudata työskentelyssäsi puhtautta,
 - pidä työalue puhtaana.
- Tarkasta, että pakkaukset eivät ole viallisia, ja ravista niitä voimakkaasti ennen käyttöä (10 kertaa). (Kuva 4)
- Noudata pakkauksen käyttöohjeita.
- Merkitse pakkaukseen senhetkinen päiväys ja parasta ennen -päiväys ja pane pakkaus laitteeseen. (Kuva 5)
- Annotele yksi kupillinen ja tarkasta laatu.
- Käytä pakkauksen sisältöä suositellun ajan kuluessa (ks. pakkaustiedot).

Laitteen puhdistus

- Noudata Cafitesse 120:n puhdistusohjeita.
- Puhdista laite lopetettuasi annostelun.
- Käytä Cafitesse-puhdistusainetta. (Kuva 6)
- Täytä puhdistusraportti.

Raporttien säilyttäminen

- Säilytä täydellisesti täytetyt puhdistusraportit. (Kuva 7)
- Säilytä DECS:n työntekijöiden käyttö- ja huoltokertomukset.

Laitteen huolto

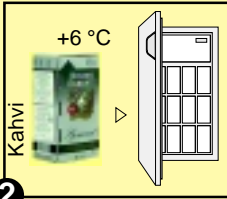
- Kun merkkivalot (1, 2) (Kuva 9) vilkkuvat, toimi Cafitessen lyhyen käyttöohjeen ohjeiden mukaan.

Koulutus

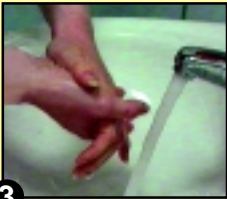
- Säilytä lyhyt käyttöohje laitteen läheisyydessä. (Kuva 10)
- Merkitse toimenpiteet työsuunnitelmiin.
- Opasta uusia työntekijöitä HACCP-omavalvontaohjeiden suhteen. (Kuva 8)
- Lisätietoja saat DECS-edustajaltasi.



1



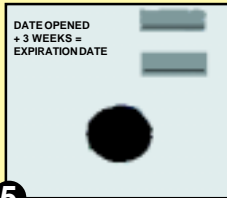
2



3



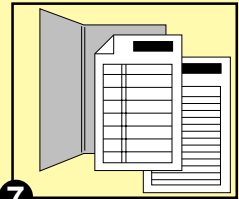
4



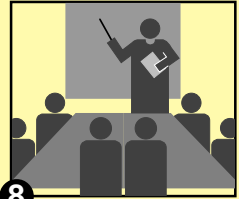
5



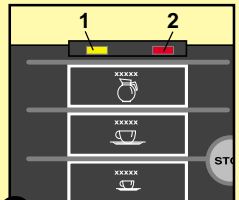
6



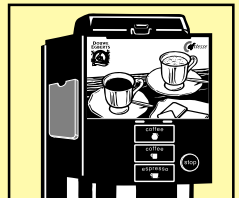
7



8



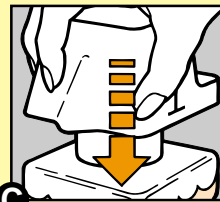
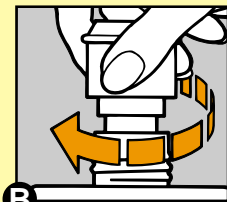
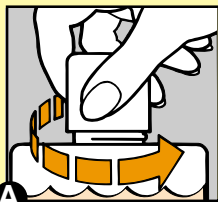
9



10

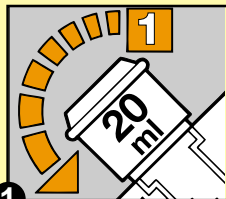
Cafitesse-puhdistusaineen käyttöohjeet

Uusi pullo

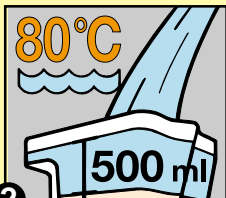


- Käytä tyhjän pullon annostelukorkkia ja mitta-astiaa Mikäli ne ovat rikki tai niitä ei ole käsillä, tilaa uudet.
- Irrota pullon korkki. (A)
- Kierrä annostelukorkki pulloon. (B)
- Asenna mitta-astia annostelukorkkiin. (C)

Laitteen osien liotus

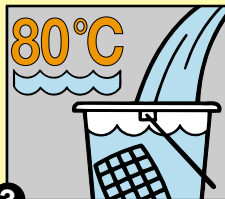


1

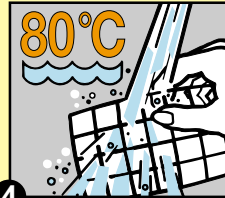


2

- Poista mitta-astia, käännä pullo ylösalaisin ja odota noin 5 s, kunnes annostelukorkkiin on valunut noin 20 ml puhdistusainetta. (Kuva 1)
- Käännä pullo jälleen ympäri.
- Kaada puhdistusaine sankoon, vatiini tai pesualtaaseen.
- Toista tämä. (Kuvat 1 ja 2)
- Lisää sankoon, vatiini tai pesualtaaseen n. 8 l kuumaa vettä (n. 80 °C). (Kuva 3)
- Pane laitteen osat veteen ja anna niiden liota n. 15 minuuttia.
- Huuhtelee osat kuumalla vedellä. (Kuva 4)
- Kuivaa osat paperipyyhkeellä.



3



4



Kun pullo on tyhjä, säilytä **annostelukorkki** ja **mitta-astia** seuraavaa käyttöä varten.